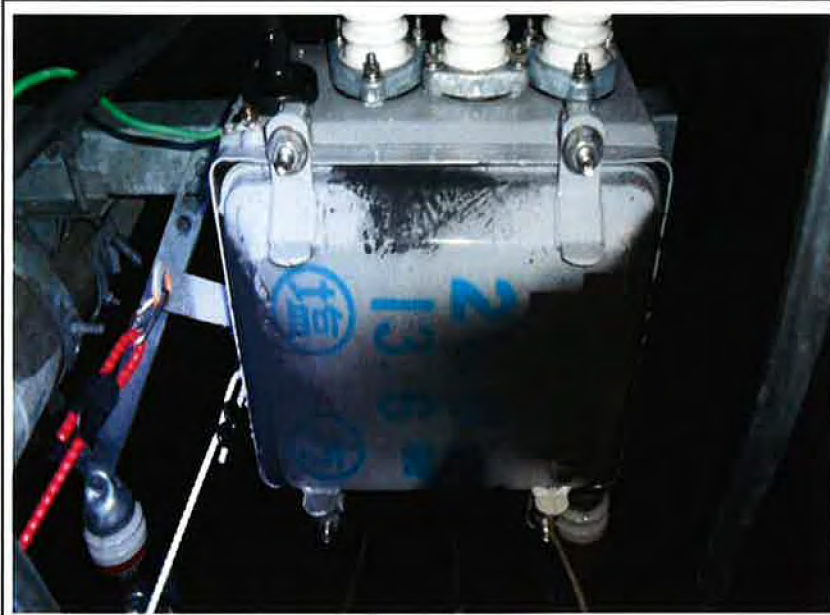


No. 1

高圧気中開閉器
(事故時の装着状況)



No. 2

高圧気中開閉器雷損傷
(装着状況)



No. 3

高圧気中開閉器雷損傷
(装着状況)



No. 4

高圧気中開閉器内部

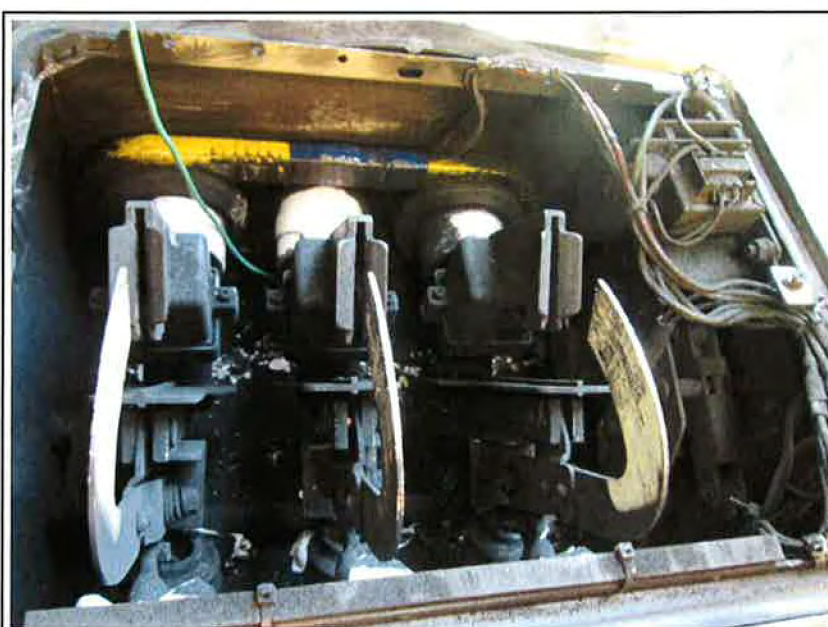
(取外し後分解)



No. 5

高圧気中開閉器内部

(取外し後分解)



No. 6

高圧気中開閉器内部

(取外し後分解)