



40号柱
高圧気中開閉器

2次側端子部 煤、アーク痕



同上

ケーブル接続部



同上 直下

小鳥の死骸(首無し)



40号柱
高压気中開閉器

開閉器外観

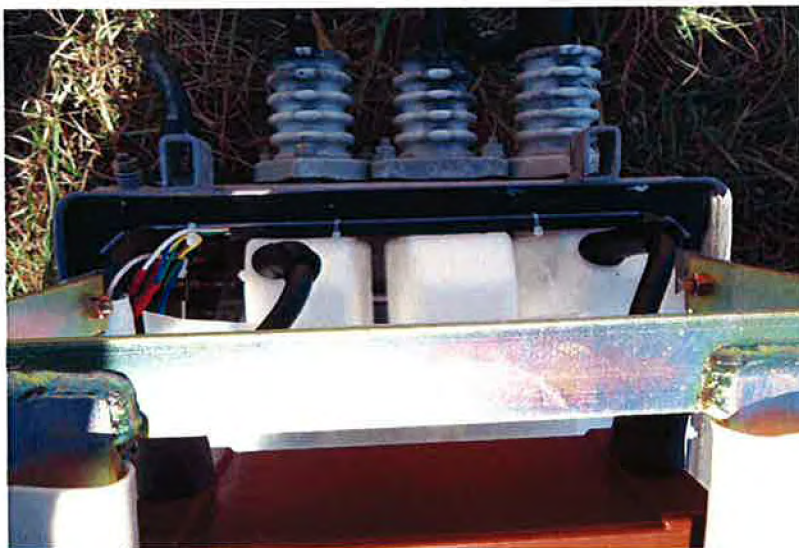
2次側電線 焼損部



同上

開閉器2次側

電線下部に焼損箇所あり
(開閉器上下反転)



同上

開閉器内部点検実施

異常なし