

# 建設用仮足場 設置状況図

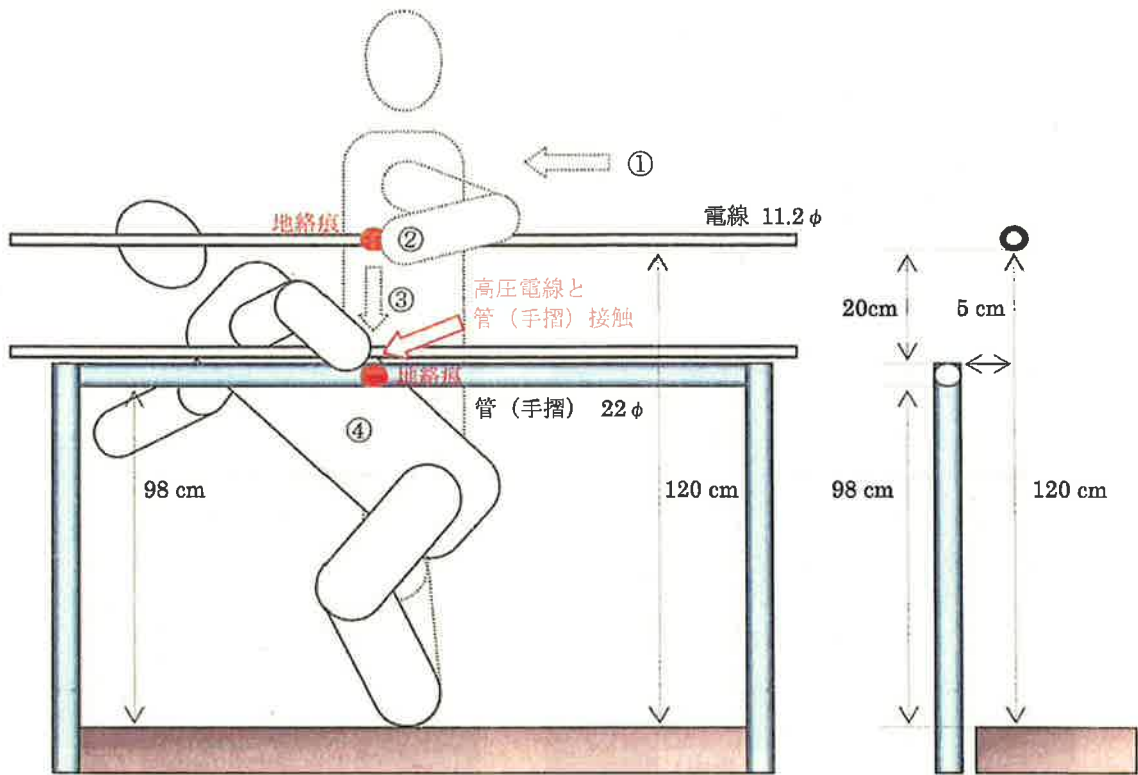


被害者が倒れていた位置



(高圧電線防護管 取付後)

## 事故状況図



### 【原因の推定】

- ①被害者が南面から西面の仮足場に移動
- ②被害者は西面に移動後、左手で手摺を掴もうとして、誤って高压電線を掴む
- ③高压電線が下方に押されて手摺に接触して地絡事故に至る
- ④被害者も感電して仮足場に倒れこむ際、地絡事故時のアークも加わり、首（左側）、左肩、左脇、右手（指先）などが手摺に触れて電撃熱傷を負うとともに、アーク発生時の溶融物により左大腿部に熱傷を負う

