

管内の保安状況について

令和8年4月28日

北海道産業保安監督部

目次

1. 国内及び管内鉱山の現況について

2. 鉱山災害等の発生状況について

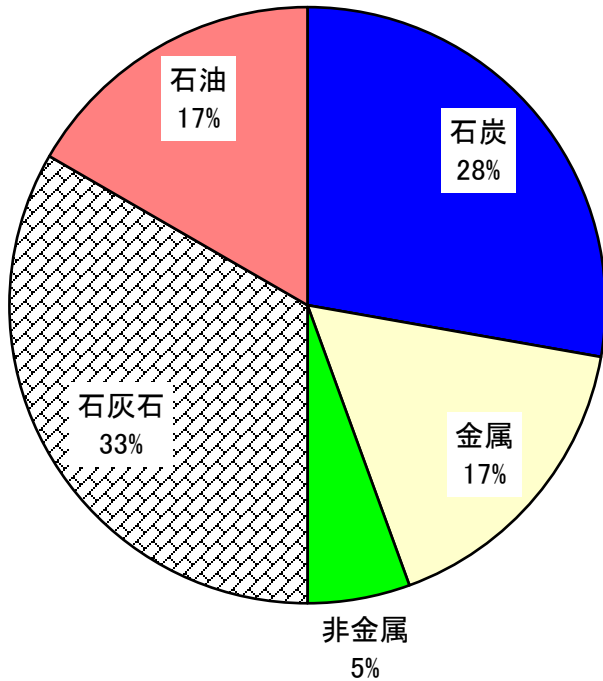
国内及び管内鉱山の現況（管内鉱山数・鉱山労働者数）

鉱山数

	石炭	亜炭	金属	非金属	石灰石	石油	計
全国	10	2	61	124	224	59	480
管内	10	—	6	2	12	6	36
対全国	100%	—	10%	2%	5%	10%	8%

※令和7年12月現在

管内鉱種別鉱山数比率

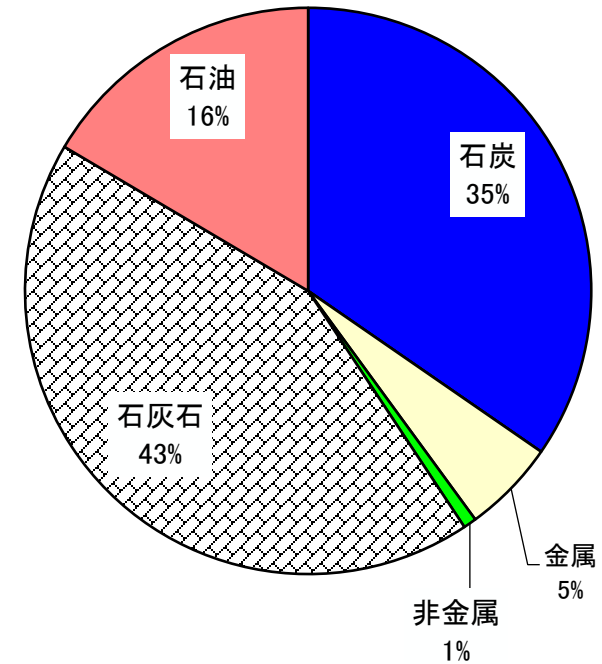


鉱山労働者数

	石炭	亜炭	金属	非金属	石灰石	石油	計
全国	279	7	1,730	1,278	6,253	1,450	10,997
管内	279	—	43	6	345	133	806
対全国	100%	—	2%	0%	6%	9%	7%

※令和7年12月現在

管内鉱種別労働者数比率



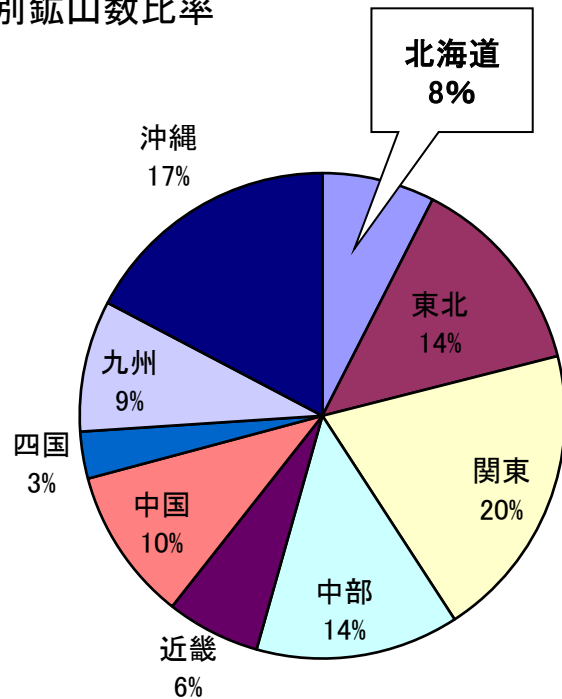
国内及び管内鉱山の現況（監督部別鉱山数・鉱山労働者数）

監督部別 鉱山数・鉱山労働者数

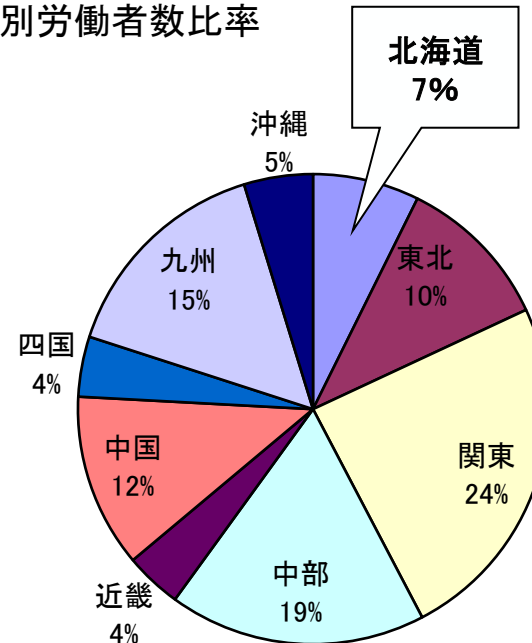
	北海道	東北	関東	中部	近畿	中国	四国	九州	沖縄	合計
鉱山数	36	65	95	65	30	49	15	42	83	480
鉱山労働者数	806	1,180	2,667	1,944	430	1,314	455	1,680	521	10,997

※令和7年12月現在

監督部別鉱山数比率



監督部別労働者数比率



目次

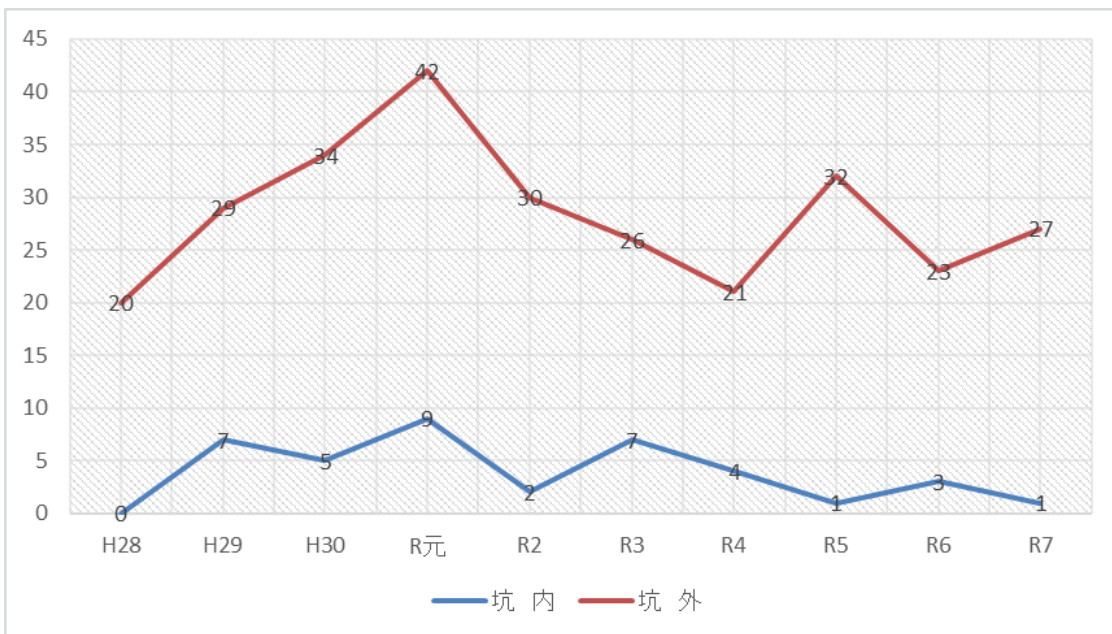
1. 国内及び管内鉱山の現況について

2. 鉱山災害等の発生状況について

鉱山災害の発生状況（発生件数）

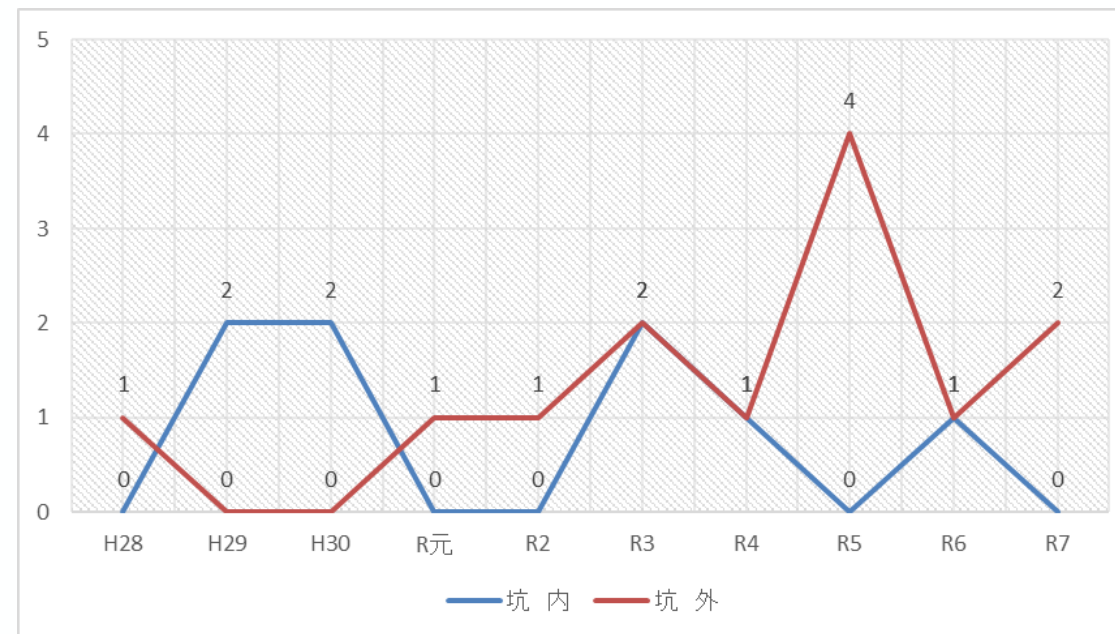
全国 発生件数

	H28	H29	H30	R元	R2	R3	R4	R5	R6	R7
坑内	0	7	5	9	2	7	4	1	3	1
坑外	20	29	34	42	30	26	21	32	23	27
計	20	36	39	51	32	33	25	33	26	28



管内 発生件数

	H28	H29	H30	R元	R2	R3	R4	R5	R6	R7
坑内	0	2	2	0	0	2	1	0	1	0
坑外	1	0	0	1	1	2	1	4	1	2
計	1	2	2	1	1	4	2	4	2	2



※令和7年は、鉱山保安統計年報 令和7年12月号による。
平成28年～令和6年は、鉱山保安統計年報〔確報〕他による。

鉱山災害の発生状況（災害種類別）

全国 災害種類別

		H28	H29	H30	R元	R2	R3	R4	R5	R6	R7
発破・火薬類		2	1	4	6	3	4	0	3	6	2
火災		1	6	6	9	8	6	7	4	5	8
運搬	車両系・自動車	3	7	6	3	5	0	2	3	1	1
	コンベア	3	5	4	3	1	3	1	4	5	0
	その他	0	0	0	1	0	0	1	0	1	0
機械		0	1	1	0	0	1	4	3	1	0
取扱中器材・鉱物		2	5	1	2	2	8	0	4	1	3
墜落		5	5	5	5	5	5	0	3	1	5
転倒		0	3	1	5	2	3	3	5	4	1

管内 災害種類別

		H28	H29	H30	R元	R2	R3	R4	R5	R6	R7
発破・火薬類		0	0	0	0	0	1	0	0	0	0
火災		0	0	0	0	0	0	0	1	0	1
運搬	車両系・自動車	0	1	0	0	0	0	0	0	0	1
	コンベア	0	0	0	0	0	1	1	1	0	0
	その他	0	0	0	0	0	0	0	0	0	0
機械		0	0	0	0	0	0	0	0	0	0
取扱中器材・鉱物		0	0	0	0	0	1	0	1	0	0
墜落		0	0	0	0	1	0	0	0	0	0
転倒		0	0	0	0	0	1	0	1	2	0

※令和7年は、鉱山保安統計年報 令和7年12月号による。
平成28年～令和6年は、鉱山保安統計年報〔確報〕他による。

鉱山災害の発生状況（罹災者数）

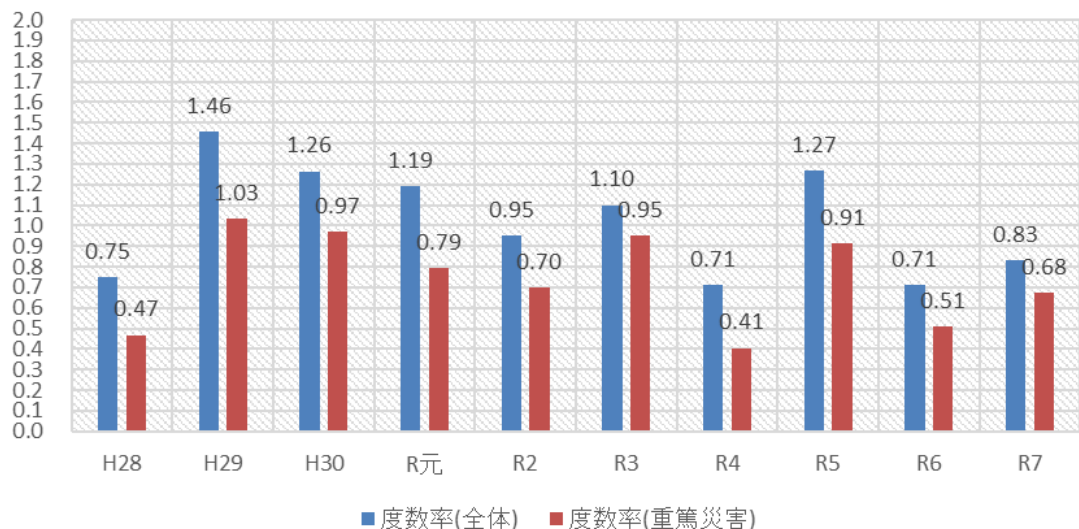
全国 罹災者数

	H28	H29	H30	R元	R2	R3	R4	R5	R6	R7
死亡	3	1	0	2	1	0	1	2	0	1
重傷 4週間以上	9	18	18	12	10	13	6	14	9	8
傷 4週間未満	1	4	2	4	4	6	2	4	1	5
軽傷	3	8	6	6	4	3	5	5	4	2
計	16	31	26	24	19	22	14	25	14	16

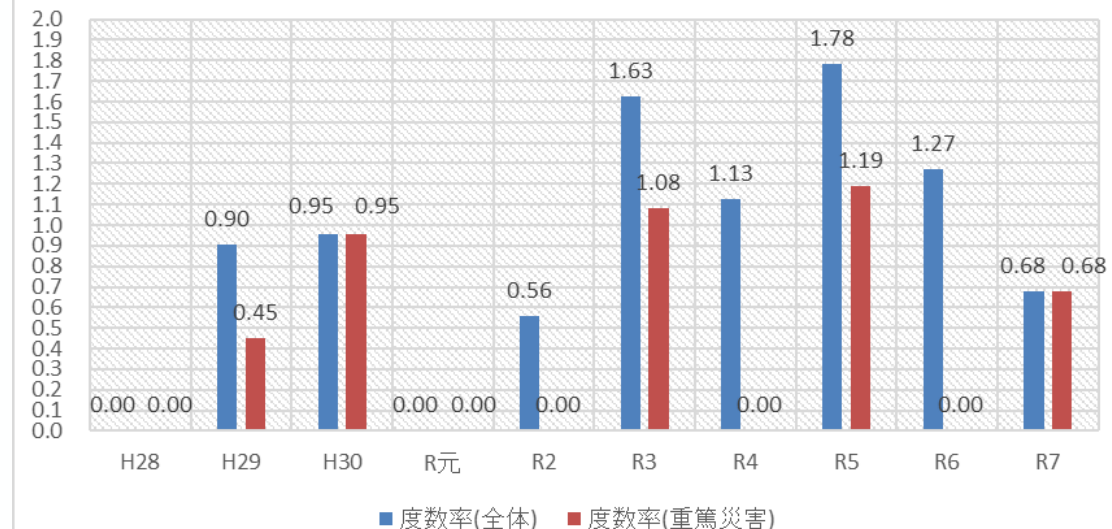
管内 罹災者数

	H28	H29	H30	R元	R2	R3	R4	R5	R6	R7
死亡	0	0	0	0	0	0	1	0	0	0
重傷 4週間以上	0	1	2	0	0	1	0	1	0	1
傷 4週間未満	0	0	0	0	0	1	0	1	0	0
軽傷	0	1	0	0	1	1	1	1	2	0
計	0	2	2	0	1	3	2	3	2	1

度数率(全国)



度数率(管内)



※令和7年は、鉱山保安統計年報 令和7年12月号による。
平成28年～令和6年は、鉱山保安統計年報【確報】他による。

※重篤災害は、死亡を除く重傷以上の災害

鉱山災害の発生状況（鉱害等発生件数）

全国 鉱害等発生件数

	H28	H29	H30	R元	R2	R3	R4	R5	R6	R7
坑廃水	10	3	3	2	4	2	9	1	2	2
坑廃水(土壌)	0	0	1	0	0	2	0	0	0	1
鉱煙	0	0	0	0	0	0	1	0	0	0
油の排出	0	2	1	1	0	2	0	0	0	0
劇毒物	0	1	0	0	0	0	0	0	0	0

管内 鉱害等発生件数

	H28	H29	H30	R元	R2	R3	R4	R5	R6	R7
坑廃水	1	0	0	0	0	1	0	0	0	0
坑廃水(土壌)	0	0	0	0	0	0	0	0	0	0
鉱煙	0	0	0	0	0	0	0	0	0	0
油の排出	0	0	0	0	0	0	0	0	0	0
劇毒物	0	0	0	0	0	0	0	0	0	0